

# EMIGMA 9.5

适用于 Vista/W7/W8.1 和 W10

## 陆地 CSEM

### 概念

EMIGMA for CSEM 旨在使用带有电流和磁激发的准确的接地电流源的 3D 特性

精确的近场和远场计算  
利用扩展电流源的真实特性  
适用于所有陆地 CSEM.  
不受频率、距离和方位的限制

允许多个发射器  
多个电和磁接收器  
允许阻抗  
多频率

### 数据处理

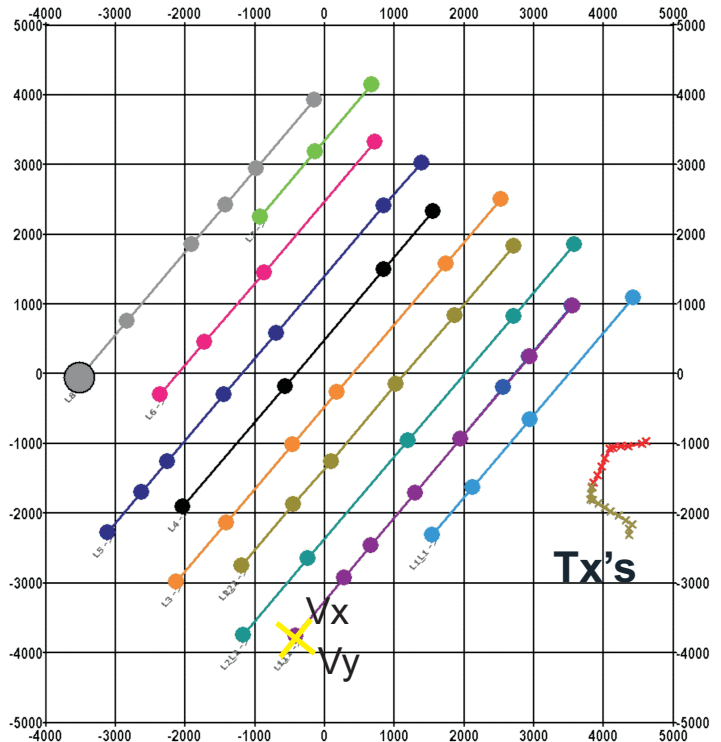
电场和/或磁场  
水平和垂直分量  
多个发射器  
可具有任意长度和几何形状  
灵活的导入功能  
数据校正和编辑  
空间和数字滤波器

### 数据显示/分析/制图

测量和数据成像  
多分量和频率网格  
实现快速而彻底的数据分析  
带地图叠加/衬底的数据轮廓图  
  
导入/导出地图  
可用于许多其它应用程序

广泛的折线图功能  
3D 可视化

地热研究 欧洲



数据处理, 成像 & 解释套件  
适用于采矿、石油&天然气、近地表应用  
勘探, 环境探测, 岩土工程, 目标物划定, UXO

# EMIGMA 9.5

适用于 Vista / W7 / W8.1 / W10

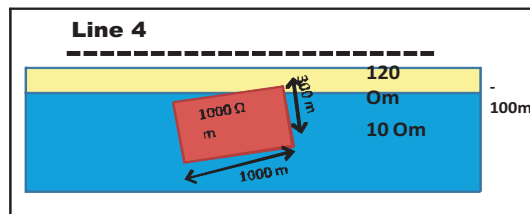
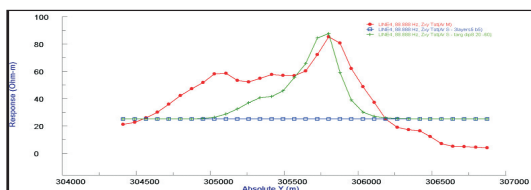
近场、中场和远场均准确

## 陆地 CSEM

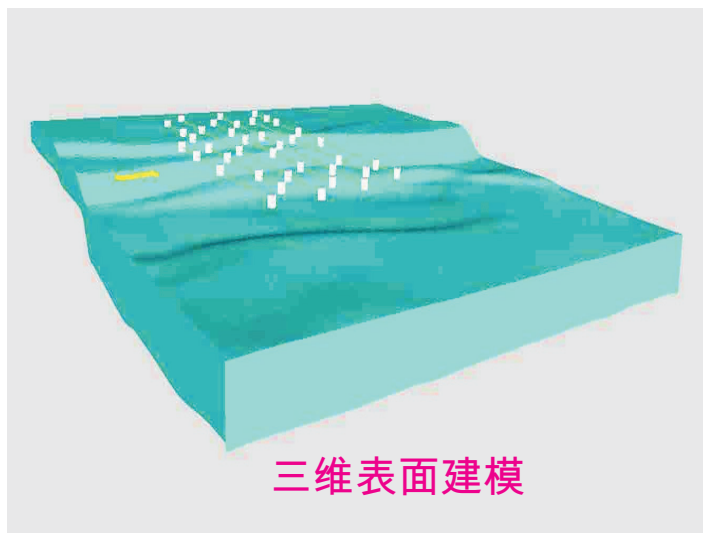
### 建模

快速准确的1D和 3D 模拟

通过利用任意走向长度构成的准二维  
从CAD 软件导入和导出到 CAD 软件  
简单集成来自其它类型数据的模型



地热研究  
中美洲



三维表面建模

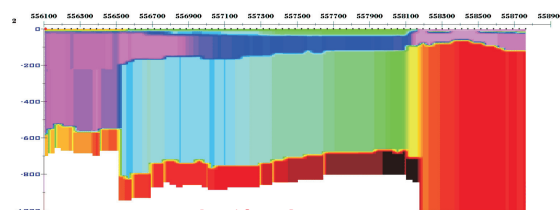
### 反演 - 1D 和 3D

多个发射器和接收器的联合反演能力

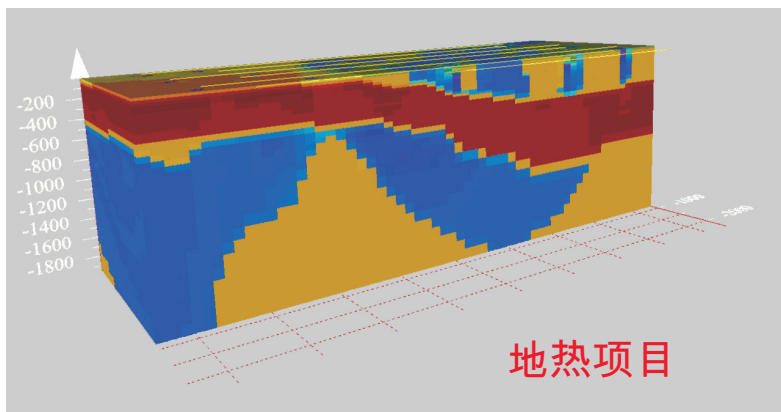
#### 1D反演

使用 Occam 或欠参数信赖域技术  
允许对电阻率和厚度进行完全约束

堆叠电阻率-深度剖面 (一维反演)



内华达



地热项目

#### 3D反演

电和/或磁数据的3D反演  
 多个发射器和接收器的联合反演  
 受约束的反演  
 允许用由地震数据或测井日志构成的表面进行约束  
 3D 反演体显示和导出  
 多处理器和阵列处理器能力  
 用于标准的视窗环境中



地森海航

liligao2010@hotmail.com

勘探, 环境探测, 岩土工程, 目标物划定, UXO